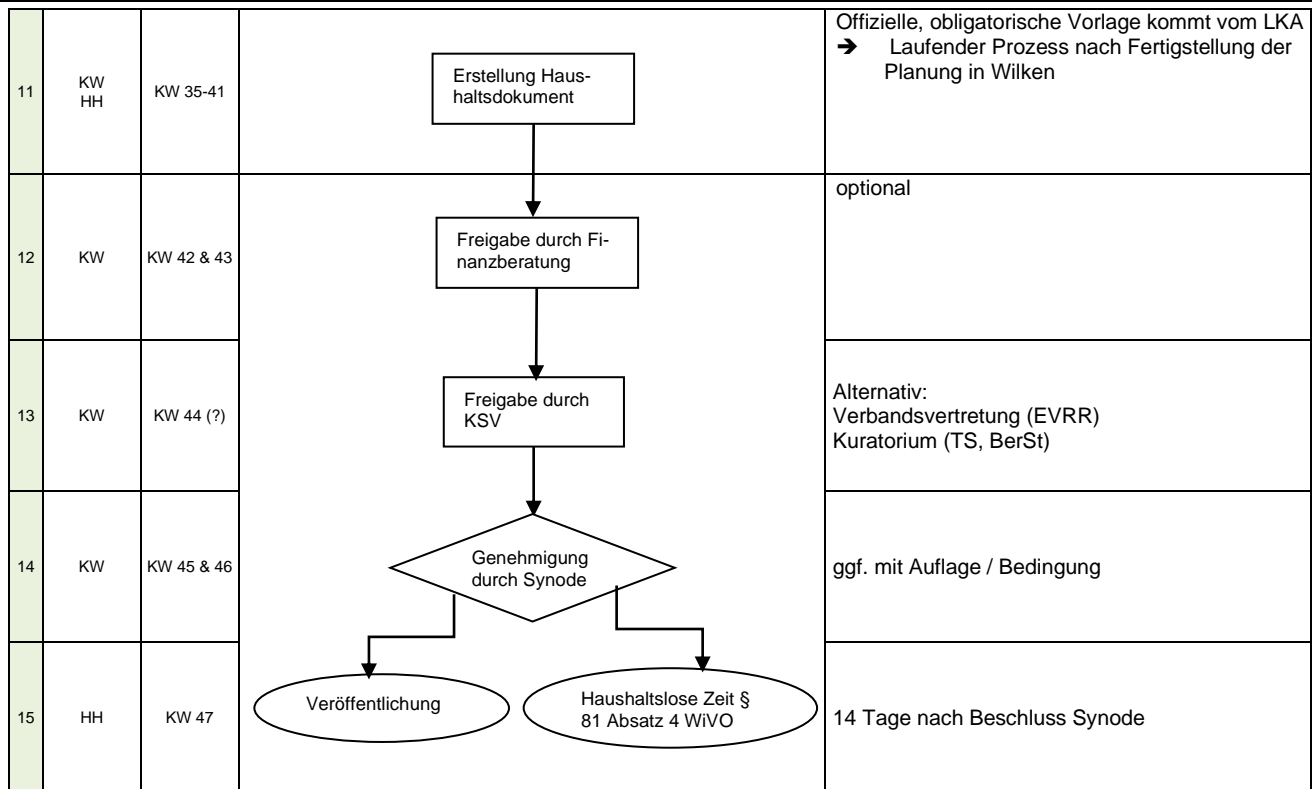


B & C/ Finanzen Haushaltsplanung KKe sowie Einrichtungen/Werke

Ziele: termingerechte Erstellung; Ausgleich des Haushalts

Nr.	Verantwortung	Datum	Prozessschritte	Anmerkungen
1	KW	KW 9	<pre> graph TD A([Anforderung Sitzungskalender]) --> B[Erstellung und Veröffentlichung eines Planungskalenders] B --> C[Datenlieferung und -sammlung: - Plandaten aus Fachabteilungen, - Eckdaten/KiSt von Landeskirche] C --> D[Berechnung der KiSt-Verteilung] C --> E[Kostenverteilung Verwaltungskosten EVRR] D --> F[Erstellung einer Gesamtplanung] E --> F F --> G[Vorbesprechung des Entwurfs mit den verantwortlichen Superintendenenten bzw. GFs] G --> H[Anpassung der Planung in Wilken/Excel] H --> I[Finale Besprechung mit den Verantwortlichen] I --> J[Versand Verwaltungskosten an AL Finanzen] J --> K[Freigabe durch FA Finanzen] K --> End[] </pre>	Bei Supturen & E/W
2	KW	KW 21 (Mitte Mai)		Versand/Info an folgende Abteilungen: - Personal - BauLi - Kita - B&C - IT - Suptur Details: vgl. Anlage
3	betroffene Fachabteilungen, Koordinatoren, Kgm., Landeskirche	KW 21-23		Kritisch: Eckdaten des LKA müssen fristgerecht eintreffen, ansonsten ist der Zeitplan in Gefahr
4	HH	KW 24/25		Parallele Erstellung
5	HH	KW 25-29		- auch in Wilken, auf Basis der Ist-Zahlen der Vorjahre - Ggf. Dynamisierung der VJ-Beträge
6	KW HH	KW 29		Abstimmung der dynamisierten Beträge, insbes. Kosten-Positionen und Investitionen: Sonderfaktoren einfließen lassen
7	HH	KW 29-35		Achtung: Sommerferien KW 29-34, daher hier bereits Leerlaufzeiten mit eingeplant
8	HH, KW	KW 35		
9	KW	KW 36 (oder früher)		
10	KW	DU: KW 39 DIN: KW42		Alternativ FA EBW oder Vorstand Sitzungen: - DU: 22.09.2025 - DIN: 14.10.2025



HH = jeweils zuständiger Haushalter

EVRR	Prozesshandbuch	Abteilung B&C
------	-----------------	---------------

B & C/ Finanzen Haushaltsplanung KKe sowie Einrichtungen/Werke

Anhang **Bereit zu stellende Unterlagen je Abteilung für die HH-Planung**

Personal	Mitarbeiterzahlen
	Personalkosten
	Stellenübersicht
	ATZ-Aufstellung
	Berufsgenossenschaft
	KZVK
	Anzahl Personalfälle VJ (KoVert)
Fibu	Anzahl Buchungen je Kgm/Werk (KoVert)
GS	Anzahl Gmeindglieder je Kgm. (KoVert)
Immobilien	Nutzflächen-/Mietwertberechnung für
	a) Verwaltungsgebäude DU
	b) Verwaltungsgebäude DIN
	Instandhaltungspauschale (IHP)
	Ertragsberechnung Mietwohnungen
	Nebenkosten Mietwohnungen
	Versicherungen
	Anzahl Gebäude je Kgm. (KoVert)
Friedhof	Anzahl Friedhöfe je Kgm.
	Anzahl Fgebührenbescheide je Kgm.
	Anzahl Bestattungen je Kgm.
Kita	Vollständigkeit Bescheide/Zuschüsse
	Trägeranteile
	Sonst. Zuschüsse
	Anzahl Kita-Gruppen je Kgm. (KoVert)
IT	Austellung Investitio- nen/Ersatzbeschaffung
	Austellung Software & Lizenzen
	Kalkulation Aufwand Dienstleister
B&C	Zinsverteilung
	KiSt-Verteilung
	Verwaltungskosten-Berechnung & Vertei- lung
	Vermögensverwaltung
	AfA
Suptur	Pfarrstellenplanung
	Dienst-Wohnung-Vergütung

Bearbeiter/innen	Änderungsdatum	Änderungsstand	Freigabe	Freigabedatum	Seite
Willert	24.02.2025	1.0	Gero Skowronek	27.03.2025	Seite 3 von 3

EVRR	Prozesshandbuch	Abteilung B&C
B & C/ Finanzen Haushaltsplanung KKe sowie Einrichtungen/Werke		

Bearbeiter/innen	Änderungsdatum	Änderungsstand	Freigabe	Freigabedatum	Seite
Willert	24.02.2025	1.0	Gero Skowronek	27.03.2025	Seite 4 von 3